

## データ変換

---

らくらく法定利息計算2005へのデータ変換  
について説明します

### ●● データ変換ツール

# 1 データ変換ツールとは

---

- 「らくらく法定利息計算2005」では旧バージョンの「らくらく法定利息計算」Version1.0～1.5のデータを「らくらく法定利息計算2005」で使用するためのデータ変換ツールがあります。

- ・ データ変換ツールとは  
「らくらく法定利息計算2005」で旧バージョンのデータをそのままお使いになることはできません。かならずデータ変換ツールで変換する必要があります。  
データ変換ツールとはその為のツールになります。
  - ・ 旧バージョンをご利用でない場合  
旧バージョンをご利用でない場合、もしくは旧バージョンで作成したデータをご利用にならない場合、変換する必要はありません。
- ※ 旧バージョンとは以下の製品の事です。
- 「らくらく法定利息計算」Version1.0～1.0x
  - 「らくらく法定利息計算」Version1.5～1.5x

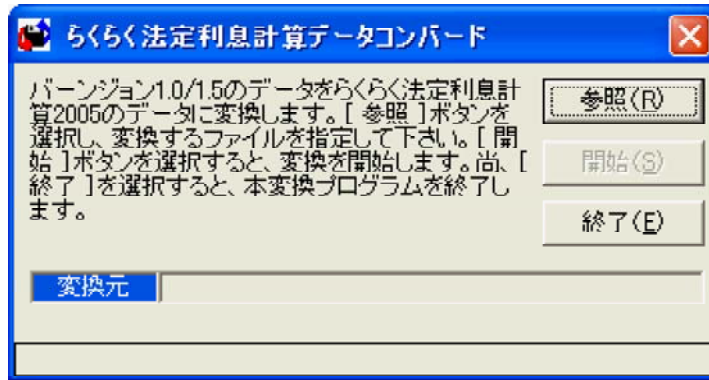
次ページより操作方法を説明します。

## 2 データ変換の起動

データ変換を起動するには、Windowsのメニューより[プログラム]－[法定利息再計算システム]－[データ変換ツール]を選択して起動します。

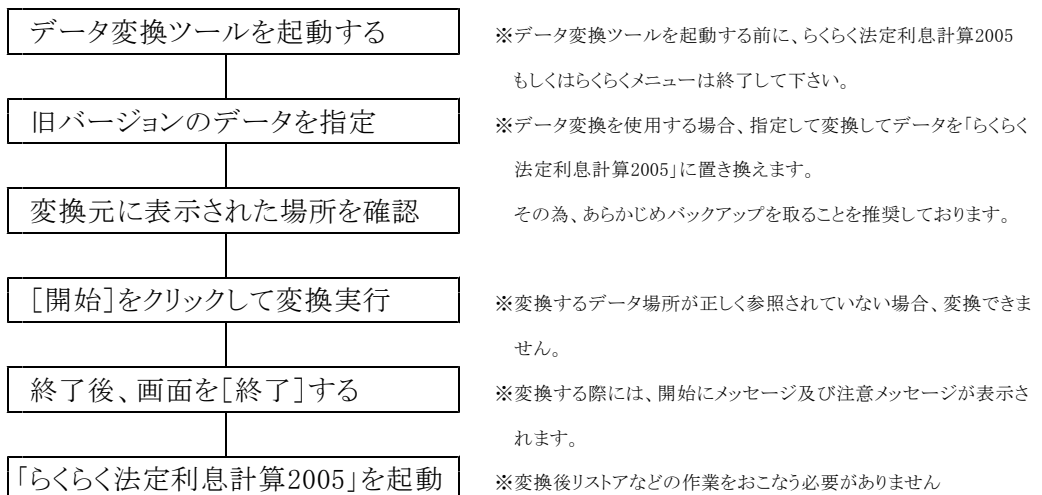
### ●起動画面

「データ変換ツール」の起動画面です。



### ●変換手順

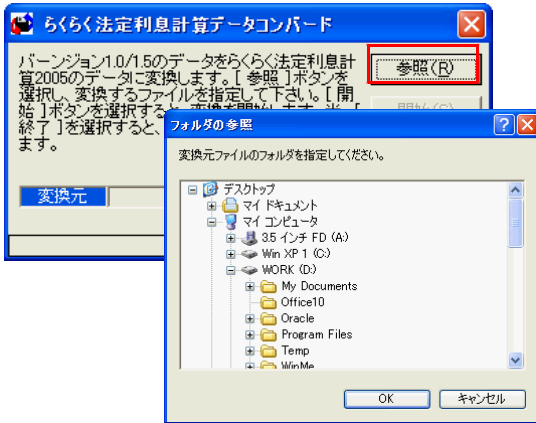
データ変換の手順は次の通りです。



## 3 データ変換の操作方法

### ●操作方法

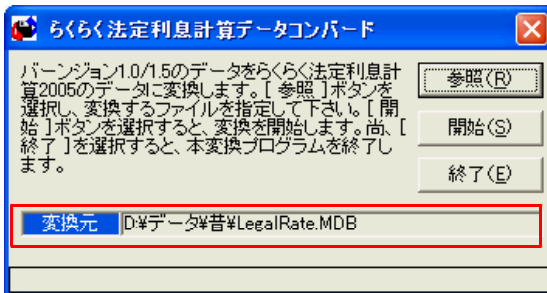
①始めに[参照]ボタンをクリックし、変換元データを指定します。



[参照]ボタンをクリックすると、変換元ファイルの指定画面が表示されます。

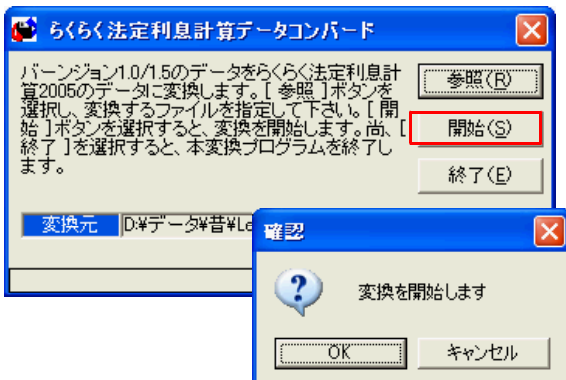
表示された一覧より変換するデータがある場所を指定し[OK]ボタンをクリックして下さい。

②変換するデータの場所を正しく指定対場合、下記のように表示されます。



[変換元]の欄にデータ場所が表示され、[開始]ボタンが使用できます。

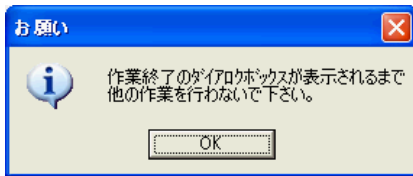
③[開始]ボタンをクリックして変換を実行します。



[開始]ボタンをクリックすると、確認メッセージが表示されます。

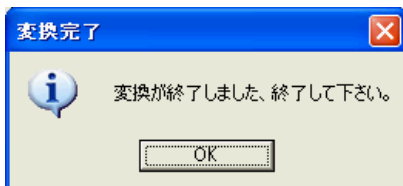
[OK].....変換を開始します。  
[キャンセル]..キャンセルします。

- ④変換を実行します。途中、終了メッセージが表示されるまで他の作業を行わない  
といった注意が表示されます



[ OK ]・・・取込を実行します。

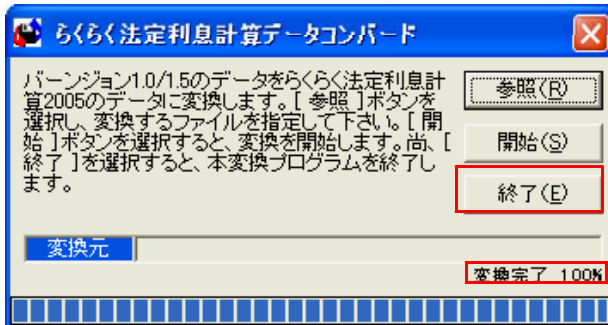
- ⑤変換が終了すると、下記のメッセージが表示されます。



変換が終了しました。

- ⑥データ変換ツールを終了します。

[終了]ボタンをクリックしてデータコンバートを終了します。



以上で、データの変換が終了しました。そのまま「らくらく法定利息計算2005」を起動すると変換されたデータをご利用できます。

● 保証

本ソフトウェア及び、本マニュアルの内容には細心の注意を払って作成されておりますが、ご利用になりました結果について、弊社は一切の責任を負い兼ねますのでご了承ください。

● 著作権

本ソフトウェア及び、本マニュアルの著作権はすべて弊社が所有しております。

本ソフトウェア及び、本マニュアルの一部または全部を無断で複製・改変することは一切できませんのでご注意ください。

禁 無 断 転 載

---

製作／販売元:株式会社 情報電子

〒171-0014 東京都豊島区池袋4-25-1-2F

TEL. 03-3971-2610 (代表)

編集／監修 :オープン事業部開発推進課OAグループ

---

「データ変換ツール」操作 :2005年09月初版 第1刷